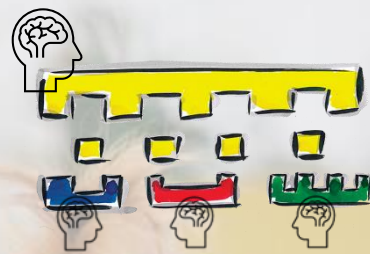




Meine Mitarbeiter*innen bearbeiten Aufgaben nicht so, wie ich mir das vorstelle.



Denkweise Sender

Denkweise Empfänger

Output wird zu Input

Ich weiß, warum meine Mitarbeiter*innen mich manchmal nicht verstehen und wie ich das in Zukunft mit einer einfachen Frage verhindern kann.

„Was hast du verstanden?“

Perspektiven verschränken



Die Fischkuh-Geschichte

„Hast du das verstanden?“



Fischkühe vermeiden